

УТВЕРЖДАЮ

Руководитель УТиСЗН АПМР
Е.А. Бабагурова

"21" августа 2018 г.

ПАСПОРТ ДОСТУПНОСТИ
объекта социальной инфраструктуры (ОСИ)
N 129

1. Общие сведения об объекте

- 1.1. Наименование (вид) объекта: дошкольное образовательное учреждение
1.2. Адрес объекта: 357362 Ставропольский край Предгорный район село Новоблагодарное, улица Ленина 54 «Б»
1.3. Сведения о размещении объекта:
- отдельно стоящее здание 1 этаж, 893 кв. м
- часть здания _____ этажей (или на _____ этаже), _____ кв. м
- наличие прилегающего земельного участка (да, нет); 4475,00 кв. м
1.4. Год постройки здания 1962, последнего капитального ремонта - нет
1.5. Дата предстоящих плановых ремонтных работ: текущего 2019г., капитального - нет
сведения об организации, расположенной на объекте
1.6. Название организации (учреждения) (полное юридическое наименование - согласно Уставу, краткое наименование) муниципальное бюджетное дошкольное образовательное учреждение «Детский сад № 9» Предгорного муниципального района Ставропольского края, МБДОУ № 9
1.7. Юридический адрес организации (учреждения): 357362 Ставропольский край Предгорный район село Новоблагодарное, улица Ленина 54 «Б»
1.8. Основание для пользования объектом (оперативное управление, аренда, собственность): оперативное управление
1.9. Форма собственности (государственная, негосударственная): муниципальное бюджетное учреждение
1.10. Территориальная принадлежность (федеральная, региональная, Муниципальная: муниципальная
1.11. Вышестоящая организация (наименование) Управление образования администрации Предгорного муниципального района Ставропольского края
1.12. Адрес вышестоящей организации, другие координаты 357362 Ставропольский край, Предгорный район, станица Ессентукская, улица Набережная, 5

2. Характеристика деятельности организации на объекте
(по обслуживанию населения)

- 2.1. Сфера деятельности (здравоохранение, образование, социальная защита, физическая культура и спорт, культура, связь и информация, транспорт, жилой фонд, потребительский рынок и сфера услуг, другое): образование
2.2. Виды оказываемых услуг: дошкольное образование
2.3. Форма оказания услуг: на объекте
2.4. Категории обслуживаемого населения по возрасту: дети
2.5. Категории обслуживаемых инвалидов: инвалиды, передвигающиеся на коляске, инвалиды с нарушениями опорно-двигательного аппарата; нарушениями зрения, нарушениями слуха, нарушениями умственного развития: нет
2.6. Плановая мощность: посещаемость (количество обслуживаемых в день), вместимость, пропускная способность - 115 человек
2.7. Участие в исполнении ИПР инвалида, ребенка-инвалида: нет

3. Состояние доступности объекта

3.1. Путь следования к объекту пассажирским транспортом

(описать маршрут движения с использованием пассажирского транспорта)

автобус маршрут № 108, № 102, маршрутное такси № 116

наличие адаптированного пассажирского транспорта к объекту -нет

3.2. Путь к объекту от ближайшей остановки пассажирского транспорта:

3.2.1. Расстояние до объекта от остановки транспорта 200 м

3.2.2. Время движения (пешком) 5 мин.

3.2.3. Наличие выделенного от проезжей части пешеходного пути (да)

3.2.4. Перекрестки: нерегулируемые; регулируемые, со звуковой сигнализацией, таймером; нет

3.2.5. Информация на пути следования к объекту: акустическая, тактильная, визуальная; нет

3.2.6. Перепады высоты на пути: нет

Их обустройство для инвалидов на коляске: нет

3.3. Организация доступности объекта для инвалидов - форма обслуживания <*>

№ п/п	Категория инвалидов (вид нарушения)	Вариант организации доступности объекта (формы обслуживания) <*>
1	Все категории инвалидов и МГН в том числе инвалиды:	
2	передвигающиеся на креслах-колясках	ВНД
3	с нарушениями опорно-двигательного аппарата	ДУ
4	с нарушениями зрения	ВНД
5	с нарушениями слуха	ДУ
6	с нарушениями умственного развития	ДУ

<*> Указывается один из вариантов: "А", "Б", "ДУ", "ВНД".

3.4. Состояние доступности основных структурно-функциональных зон

№ п/п	Основные структурно-функциональные зоны	Состояние доступности, в том числе для основных категорий инвалидов <*>
1	Территория, прилегающая к зданию (участок)	ДЧ-И (К,О,С,Г,У)
2	Вход (входы) в здание	ДЧ-И (О,Г,У)
3	Путь (пути) движения внутри здания (в т.ч. пути эвакуации)	ДЧ-И (О,Г,У)
4	Зона целевого назначения здания (целевого посещения объекта)	ДЧ-И (О,Г,У)
5	Санитарно-гигиенические помещения	ДЧ-И (О,Г,У)
6	Система информации и связи (на всех зонах)	ДЧ-И (О,Г,У)
7	Пути движения к объекту (от остановки транспорта)	ДЧ-И (К,О,С,Г,У)

<*> Указывается: ДП-В - доступно полностью всем; ДП-И (К, О, С, Г, У) - доступно полностью избирательно (указать категории инвалидов); ДЧ-В - доступно частично всем; ДЧ-И (К, О, С, Г, У) - доступно частично избирательно (указать категории инвалидов); ДУ - доступно условно, ВНД - временно недоступно.

3.5. Итоговое заключение о состоянии доступности ОСИ:

территория, прилегающая к зданию доступна условно для инвалидов, кроме инвалидов-колясочников, так как отсутствует пандус. Пути движения по зданию, включая пути эвакуации условно доступны (помощь сотрудника), кроме инвалидов-колясочников, так как отсутствует пандус. Санитарно-гигиенические помещения доступны условно для инвалидов

4. Управленческое решение

4.1. Рекомендации по адаптации основных структурных элементов объекта

№ п/п	Основные структурно-функциональные зоны объекта	Рекомендации по адаптации объекта (вид работы) <*>
1	Территория, прилегающая к зданию (участок)	Ремонт капитальный
2	Вход (входы) в здание	Ремонт капитальный
3	Путь (пути) движения внутри здания (в т.ч. пути эвакуации)	Ремонт текущий
4	Зона целевого назначения здания (целевого посещения объекта)	Ремонт текущий
5	Санитарно-гигиенические помещения	Ремонт текущий
6	Система информации на объекте (на всех зонах)	Ремонт текущий
7	Пути движения к объекту (от остановки транспорта)	Ремонт капитальный
8	Все зоны и участки	Ремонт текущий, капитальный

<*> Указывается один из вариантов (видов работ): не нуждается; ремонт (текущий, капитальный); индивидуальное решение с ТСР; технические решения невозможны - организация альтернативной формы обслуживания.

4.2. Период проведения работ - до особых указаний, при наличии финансирования.
в рамках исполнения _____

(указывается наименование документа: программы, плана)

4.3. Ожидаемый результат (по состоянию доступности) после выполнения работ по адаптации _____

Оценка результата исполнения программы, плана (по состоянию доступности) _____

4.4. Для принятия решения требуется, не требуется (нужное подчеркнуть):
Согласование _____

Имеется заключение уполномоченной организации о состоянии доступности объекта (наименование документа и выдавшей его организации, дата), прилагается _____

4.5. Информация размещена (обновлена) на Карте доступности субъекта Российской Федерации дата _____
(наименование сайта, портала)

5. Особые отметки

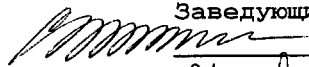
Паспорт сформирован на основании:

1. Анкеты (информации об объекте) от "___" _____ 20__ г.
2. Акта обследования объекта: N акта _____ от "___" _____ 20__ г.
3. Решения Комиссии _____ от "___" _____ 20__ г.

Приложение А.3

УТВЕРЖДАЮ

Руководитель организации
Заведующий МБДОУ № 9

 С. Н. Жуковская
«21» августа 2018 г.

АНКЕТА

(информация об объекте социальной инфраструктуры)

К ПАСПОРТУ ДОСТУПНОСТИ ОСИ

№ 129

1. Общие сведения об объекте

- 1.1. Наименование (вид) объекта дошкольное образовательное учреждение 1.2. Адрес объекта: 357362 Ставропольский край Предгорный район село Новоблагодарное, улица Ленина 54 «Б»
- 1.3. Сведения о размещении объекта:
- отдельно стоящее здание 1 этаж, 893 кв. м
- часть здания _____ этажей (или на _____ этаже), _____ кв. м
- 1.4. Год постройки здания 1962, последнего капитального ремонта - нет
- 1.5. Дата предстоящих плановых ремонтных работ: текущего 2019г, Капитального - нет
- сведения об организации, расположенной на объекте
- 1.6. Название организации (учреждения) (полное юридическое наименование - согласно Уставу, краткое наименование) муниципальное бюджетное дошкольное образовательное учреждение «Детский сад № 9» Предгорного муниципального района Ставропольского края, МБДОУ № 9
- 1.7. Юридический адрес организации (учреждения): 357362 Ставропольский край Предгорный район село Новоблагодарное, улица Ленина 54 «Б»
- 1.8. Основание для пользования объектом (оперативное управление, аренда, собственность): оперативное управление
- 1.9. Форма собственности (государственная, негосударственная): муниципальное бюджетное учреждение
- 1.10. Территориальная принадлежность (федеральная, региональная, муниципальная): муниципальная
- 1.11. Вышестоящая организация (наименование) Управление образования администрации Предгорного муниципального района Ставропольского края
- 1.12. Адрес вышестоящей организации, другие координаты: 357362 Ставропольский край, Предгорный район, станица Ессентукская, улица Набережная, 5

2. Характеристика деятельности организации на объекте

- 2.1. Сфера деятельности (здравоохранение, образование, социальная защита, физическая культура и спорт, культура, связь и информация, транспорт, жилой фонд, потребительский рынок и сфера услуг, другое): образование
- 2.2. Виды оказываемых услуг: дошкольное образование
- 2.3. Форма оказания услуг: на объекте
- 2.4. Категории обслуживаемого населения по возрасту: дети
- 2.5. Категории обслуживаемых инвалидов: инвалиды, передвигающиеся на коляске, инвалиды с нарушениями опорно-двигательного аппарата; нарушениями зрения, нарушениями слуха, нарушениями умственного развития: нет
- 2.6. Плановая мощность: посещаемость (количество обслуживаемых в день), вместимость, пропускная способность 115 человек
- 2.7. Участие в исполнении ИПР инвалида, ребенка-инвалида: нет

3. Состояние доступности объекта для инвалидов

и других маломобильных групп населения (МГН)

- 3.1. Путь следования к объекту пассажирским транспортом (описать маршрут движения с использованием пассажирского транспорта) автобус маршрут № 108, № 102, маршрутное такси № 116 наличие адаптированного пассажирского транспорта к объекту: нет
- 3.2. Путь к объекту от ближайшей остановки пассажирского транспорта:
- 3.2.1. Расстояние до объекта от остановки транспорта 200 м
- 3.2.2. Время движения (пешком) 5 мин.
- 3.2.3. Наличие выделенного от проезжей части пешеходного пути (да, нет)
- 3.2.4. Перекрестки: нерегулируемые; регулируемые, со звуковой сигнализацией, таймером; нет - нет
- 3.2.5. Информация на пути следования к объекту: акустическая, тактильная, визуальная; нет - нет
- 3.2.6. Перепады высоты на пути: нет
Их обустройство для инвалидов на коляске: нет
- 3.3. Вариант организации доступности ОСИ (формы обслуживания) <*> с учетом СП 35-101-2001

№ п/п	Категория инвалидов (вид нарушения)	Вариант организации доступности объекта
1	Все категории инвалидов и МГН в том числе инвалиды:	
2	передвигающиеся на креслах-колясках	ВНД
3	с нарушениями опорно-двигательного аппарата	ДУ
4	с нарушениями зрения	ВНД
5	с нарушениями слуха	ДУ
6	с нарушениями умственного развития	ДУ

<*> Указывается один из вариантов: "А", "Б", "ДУ", "ВНД".

4. Управленческое решение
(предложения по адаптации основных структурных элементов объекта)

№ п/п	Основные структурно-функциональные зоны объекта	Рекомендации по адаптации объекта (вид работы) <*>
1	Территория, прилегающая к зданию (участок)	Ремонт капитальный
2	Вход (входы) в здание	Ремонт капитальный
3	Путь (пути) движения внутри здания (в т.ч. пути эвакуации)	Ремонт текущий
4	Зона целевого назначения (целевого посещения объекта)	Ремонт текущий
5	Санитарно-гигиенические помещения	Ремонт текущий
6	Система информации на объекте (на всех зонах)	Ремонт текущий
7	Пути движения к объекту (от остановки транспорта)	Ремонт капитальный
8	Все зоны и участки	Ремонт текущий, капитальный

<*> Указывается один из вариантов (видов работ): не нуждается; ремонт (текущий, капитальный); индивидуальное решение с ТСР; технические решения невозможны - организация альтернативной формы обслуживания. Размещение информации на Карте доступности субъекта Российской Федерации согласовано

(подпись, Ф.И.О., должность; координаты для связи уполномоченного представителя объекта)

Приложение А.4

УТВЕРЖДАЮ

Руководитель УТСЗН АПМР

Е.А. Бабелурова

"21" августа 2016 г.

АКТ ОБСЛЕДОВАНИЯ
объекта социальной инфраструктуры
К ПАСПОРТУ ДОСТУПНОСТИ ОСИ
N 129

"21" августа 2016 г.

(наименование территориального
образования субъекта
Российской Федерации)

1. Общие сведения об объекте

- 1.1. Наименование (вид) объекта дошкольное образовательное учреждение
1.2. Адрес объекта: 357362 Ставропольский край Предгорный район село Новоблагодарное, улица Ленина 54 «Б»
1.3. Сведения о размещении объекта
- отдельно стоящее здание 1 этаж, 893 кв. м
- часть здания _____ этажей (или на _____ этаже), _____ кв. м
- наличие прилегающего земельного участка (да, нет); 4475,0 кв. м
1.4. Год постройки здания нет, последнего капитального ремонта - нет
1.5. Дата предстоящих плановых ремонтных работ: текущего 2019 г, капитального нет
1.6. Название организации (учреждения) (полное юридическое наименование - согласно Уставу, краткое наименование) муниципальное бюджетное дошкольное образовательное учреждение «Детский сад № 9» Предгорного муниципального района Ставропольского края, МБДОУ № 9
1.7. Юридический адрес организации (учреждения): 357362 Ставропольский край Предгорный район село Новоблагодарное, улица Ленина 54 «Б»

2. Характеристика деятельности организации на объекте

Дополнительная информация - нет.

3. Состояние доступности объекта

- 3.1. Путь следования к объекту пассажирским транспортом (описать маршрут движения с использованием пассажирского транспорта) автобус маршрут № 108, № 102, маршрутное такси № 116, наличие адаптированного пассажирского транспорта к объекту - нет.
3.2. Путь к объекту от ближайшей остановки пассажирского транспорта:
3.2.1. Расстояние до объекта от остановки транспорта 200 м
3.2.2. Время движения (пешком) 5 мин.
3.2.3. Наличие выделенного от проезжей части пешеходного пути - нет.
3.2.4. Перекрестки: нерегулируемые; регулируемые, со звуковой сигнализацией, таймером; нет - нет.
3.2.5. Информация на пути следования к объекту: акустическая, тактильная, визуальная; нет - нет.
3.2.6. Перепады высоты на пути: нет.
Их обустройство для инвалидов на коляске: нет.
3.3. Организация доступности объекта для инвалидов - форма обслуживания

№ п/п	Категория инвалидов (вид нарушения)	Вариант организации доступности объекта (формы обслуживания) <*>
1	Все категории инвалидов и МГН	
	в том числе инвалиды:	
2	передвигающиеся на креслах-колясках	ВНД
3	с нарушениями опорно-двигательного аппарата	ДУ
4	с нарушениями зрения	ВНД
5	с нарушениями слуха	ДУ
6	с нарушениями умственного развития	ДУ

<*> Указывается один из вариантов: "А", "Б", "ДУ", "ВНД".

3.4. Состояние доступности основных структурно-функциональных зон

№ п/п	Основные структурно-функциональные зоны	Состояние доступности, в том числе для основных категорий инвалидов <*>	Приложение	
			№ на плане	№ фото
1	Территория, прилегающая к зданию (участок)	ДЧ-И (К,О,С,Г,У)	1	1
2	Вход (входы) в здание	ДЧ-И (О,Г,У)	2	2
3	Путь (пути) движения внутри здания (в т.ч. пути эвакуации)	ДЧ-И (О,Г,У)	3	3
4	Зона целевого назначения здания (целевого посещения объекта)	ДЧ-И (О,Г,У)	4	4
5	Санитарно-гигиенические помещения	ДЧ-И (О,Г,У)	5	5
6	Система информации и связи (на всех зонах)	ДЧ-И (О,Г,У)	7	7
7	Пути движения к объекту (от остановки транспорта)	ДЧ-И (К,О,С,Г,У)	8	6

<*> Указывается: ДП-В - доступно полностью всем; ДП-И (К, О, С, Г, У) - доступно полностью избирательно (указать категории инвалидов); ДЧ-В - доступно частично всем; ДЧ-И (К, О, С, Г, У) - доступно частично избирательно (указать категории инвалидов); ДУ - доступно условно, ВНД - недоступно.

3.5. ИТОГОВОЕ ЗАКЛЮЧЕНИЕ о состоянии доступности ОСИ:

территория, прилегающая к зданию доступна условно для инвалидов, кроме инвалидов-колясочников, так как отсутствует пандус. Пути движения по зданию, включая пути эвакуации условно доступны (помощь сотрудника), кроме инвалидов-колясочников, так как отсутствует пандус. Санитарно-гигиенические помещения доступны условно для инвалидов

4. Управленческое решение (проект)

4.1. Рекомендации по адаптации основных структурных элементов объекта:

№ п/п	Основные структурно-функциональные зоны объекта	Рекомендации по адаптации объекта (вид работы) <*>
1	Территория, прилегающая к зданию (участок)	Ремонт капитальный
2	Вход (входы) в здание	Ремонт капитальный
3	Путь (пути) движения внутри здания (в т.ч. пути эвакуации)	Ремонт текущий
4	Зона целевого назначения здания (целевого посещения объекта)	Ремонт текущий
5	Санитарно-гигиенические помещения	Ремонт текущий
6	Система информации на объекте (на всех зонах)	Ремонт текущий

7	Пути движения к объекту (от остановки транспорта)	Ремонт капитальный
8	Все зоны и участки	Ремонт текущий, капитальный

<*> Указывается один из вариантов (видов работ): не нуждается; ремонт (текущий, капитальный); индивидуальное решение с ТСР; технические решения невозможны - организация альтернативной формы обслуживания.

4.2. Период проведения работ - до особых указаний, при наличии финансирования.
в рамках исполнения _____

(указывается наименование документа: программы, плана)

4.3. Ожидаемый результат (по состоянию доступности) после выполнения работ по адаптации _____

Оценка результата исполнения программы, плана (по состоянию доступности) _____

4.4. Для принятия решения требуется, не требуется (нужное подчеркнуть):

4.4.1. Согласование на Комиссии _____

(наименование Комиссии по координации деятельности в сфере обеспечения доступной среды жизнедеятельности для инвалидов и других МГН)

4.4.2. Согласование работ с надзорными органами (в сфере проектирования и строительства, архитектуры, охраны памятников, другое - указать) _____

4.4.3. Техническая экспертиза; разработка проектно-сметной документации

4.4.4. Согласование с вышестоящей организацией (собственником объекта)

4.4.5. Согласование с общественными организациями инвалидов

4.4.6. Другое _____

Имеется заключение уполномоченной организации о состоянии доступности объекта (наименование документа и выдавшей его организации, дата), прилагается _____

4.7. Информация может быть размещена (обновлена) на Карте доступности субъекта Российской Федерации _____

(наименование сайта, портала)

5. Особые отметки

ПРИЛОЖЕНИЯ:

Результаты обследования:

- | | | |
|--|----------|----|
| 1. Территории, прилегающей к объекту | на _____ | л. |
| 2. Входа (входов) в здание | на _____ | л. |
| 3. Путей движения в здании | на _____ | л. |
| 4. Зоны целевого назначения объекта | на _____ | л. |
| 5. Санитарно-гигиенических помещений | на _____ | л. |
| 6. Системы информации (и связи) на объекте | на _____ | л. |

Результаты фотофиксации на объекте _____ на 20 л.

Поэтажные планы, паспорт БТИ _____ на 2 л.

Другое (в том числе дополнительная информация о путях движения к объекту) _____

Руководитель
рабочей группы

Заведующий МММ
(Должность, Ф.И.О.)

С.А. Жуковская
(Подпись)

Члены рабочей группы воспитатель Канченко Т. П. - каф.
(Должность, Ф.И.О.) (Подпись)
воспитатель Карабашина И. В. - каф.
(Должность, Ф.И.О.) (Подпись)

В том числе:

представители общественных
организаций инвалидов
Председатель отделения всероссийского
Общества инвалидов Предгорного
муниципального района
Ставропольского края

Сидоров А.А.
(Должность, Ф.И.О.)

(Подпись)

Представители органов
социальной защиты населения,
консультант отдела труда
и социально правовых гарантий

Моргунов Р.С
(Должность, Ф.И.О.)

(Подпись)

представители организации,
расположенной на объекте Ситникова М.С. Селф
воспитатель (Должность, Ф.И.О.) (Подпись)
(Должность, Ф.И.О.) (Подпись)

Управленческое решение согласовано " " 20__ г.
(протокол N _____)
Комиссией (название) _____

Приложение 1
к Акту обследования ОСИ
к паспорту доступности ОСИ
N 129
от "21" августа 2018 г.

I. Результаты обследования:

1. Территории, прилегающей к зданию (участка) муниципальное бюджетное дошкольное образовательное учреждение «Детский сад № 9» Предгорного муниципального района Ставропольского края
Адрес объекта: **357362 Ставропольский край Предгорный район село Новоблагодарное, улица Ленина 54 «Б»**
(наименование объекта, адрес)

N п/п	Наименование функционально-планировочного элемента	Наличие элемента			Выявленные нарушения и замечания		Работы по адаптации объектов	
		есть/нет	N на плане	N фото	Содержание	Значимо для инвалида (категория)	Содержание	Виды работ
1.1	Вход (входы) на территорию	есть	9	9		К, О, С, Г, У	Ремонт асфальтового покрытия	Ремонт текущий
1.2	Путь (пути) движения на территории	есть	6	6		К, О, С, Г, У	Ремонт асфальтового покрытия	Ремонт текущий
1.3	Лестница (наружная)	есть	2	2		О, С, Г, У	Необходимо нанесение тактильных и контрастных элементов	Ремонт текущий
1.4	Пандус (наружный)	нет	-	-	-	-	-	-
1.5	Автостоянка и парковка	нет	-	-	-	К, О, С, Г, У	Оборудование стоянки, и установка знака парковки для инвалидов	Ремонт текущий
	ОБЩИЕ требования к зоне							Ремонт текущий, капитальный

II. Заключение по зоне:

Наименование структурно-функциональной зоны	Состояние доступности <*> (к пункту 3.4 Акта обследования ОСИ)	Приложение		Рекомендации по адаптации (вид работы) <***> к пункту 4.1 Акта обследования ОСИ
		N на плане	N фото	
Территория прилегающая к зданию	ДЧ-И (К, О, С, Г, У)	1	1	Ремонт текущий, капитальный

<*> Указывается: ДП-В - доступно полностью всем; ДП-И (К, О, С, Г, У) - доступно полностью избирательно (указать категории инвалидов); ДЧ-В - доступно частично всем; ДЧ-И (К, О, С, Г, У) - доступно частично избирательно (указать категории инвалидов); ДУ - доступно условно, ВНД - недоступно.

<***> Указывается один из вариантов: не нуждается; ремонт (текущий,

Приложение 2
к Акту обследования ОСИ
к паспорту доступности ОСИ
N 129
от "21" августа 2019 г.

I. Результаты обследования:

**2. Входа (входов) в здание муниципальное бюджетное дошкольное образовательное учреждение «Детский сад № 9» Предгорного муниципального района
Ставропольского края**

Адрес объекта: **357362 Ставропольский край Предгорный район
село Новоблагодарное, улица Ленина 54 «Б»**
(наименование объекта, адрес)

N п/п	Наименование функционально-планировочного элемента	Наличие элемента			Выявленные нарушения и замечания		Работы по адаптации объектов	
		есть/нет	N на плане	N фото	Содержание	Значимо для инвалида (категория)	Содержание	Виды работ
2.1	Лестница (наружная)	есть	2	2		О,С,Г,У,	При отсутствии поручней необходим их монтаж	Ремонт текущий
2.2	Пандус (наружный)	нет	-	-	-	К,О,С,Г	Необходим монтаж пандуса с двусторонними, двухуровневым и поручнями	Ремонт капитальный
2.3	Входная площадка (перед дверью)	есть	2	2		К,О,С,Г,У	Нанесение напольных тактильных указателей движения, контрастной разметки	Ремонт текущий
2.4	Дверь (входная)	есть	2	2		К,О,С,Г,У	Нанесение контрастной разметки	Ремонт текущий
2.5	Тамбур	есть	4	4		К,О,С,Г,У	Нанесение напольных тактильных указателей движения, контрастной разметки	Ремонт текущий
	ОБЩИЕ требования к зоне							Ремонт текущий, капитальный

II. Заключение по зоне:

Наименование структурно-функциональной зоны	Состояние доступности <*> (к пункту 3.4 Акта обследования ОСИ)	Приложение		Рекомендации по адаптации (вид работы) <*> к пункту 4.1 Акта обследования ОСИ
		N на плане	N фото	
Вход (входы) в здание	ДЧ-И (О,Г,У)	2	2	Ремонт текущий, капитальный

Приложение 3
к Акту обследования ОСИ
к паспорту доступности ОСИ
N 129
от "21" августа 2018г.

I. Результаты обследования:

3. Пути (путей) движения внутри здания

(в т.ч. путей эвакуации) здания муниципальное бюджетное дошкольное образовательное учреждение «Детский сад № 9» Предгорного муниципального района Ставропольского края

Адрес объекта: 357362 Ставропольский край Предгорный район

село Новоблагодарное, улица Ленина 54 «Б»

(наименование объекта, адрес)

N п/п	Наименование функционально-планировочного элемента	Наличие элемента			Выявленные нарушения и замечания		Работы по адаптации объектов	
		есть/нет	N на плане	N фото	Содержание	Значимо для инвалида (категория)	Содержание	Виды работ
3.1	Коридор (вестибюль, зона ожидания, галерея, балкон)	есть	4	4		К, О, С, Г, У	Необходимо нанесение тактильных напольных указателей движения, тактильных табличек, контрастной разметки	Ремонт текущий
3.2	Лестница (внутри здания)	нет	-	-	-	-	-	-
3.3	Пандус (внутри здания)	нет	-	-	-	-	-	-
3.4	Лифт пассажирский (или подъемник)	нет	-	-	-	-	-	-
3.5	Дверь	есть	10	10		К, О, С, Г, У	Нанесение контрастной разметки	Ремонт текущий
3.6	Пути эвакуации (в т.ч. зоны безопасности)	есть	8	8		К, О, С, Г, У	Необходимо нанесение тактильных напольных указателей движения, тактильных табличек, контрастной разметки	Ремонт текущий
	ОБЩИЕ требования к зоне							Ремонт текущий

II. Заключение по зоне:

Наименование структурно-функциональной зоны	Состояние доступности <*> (к пункту 3.4 Акта обследования ОСИ)	Приложение		Рекомендации по адаптации (вид работы) <***> к пункту 4.1 Акта обследования ОСИ
		N на плане	N фото	
Пути движение внутри здания	ДЧ-И (О, Г, У)	3	3	Ремонт текущий

<*> Указывается: ДП-В - доступно полностью всем; ДП-И (К, О, С, Г, У) - доступно полностью избирательно (указать категории инвалидов); ДЧ-В - доступно

Приложение 4(1)
к Акту обследования ОСИ
к паспорту доступности ОСИ
N 129
от "21" августа 2018г.

I. Результаты обследования:

**4. Зоны целевого назначения здания
(целевого посещения объекта)**

Вариант I - зона обслуживания инвалидов муниципальное бюджетное дошкольное образовательное учреждение «Детский сад № 9» Предгорного муниципального района Ставропольского края

Адрес объекта: **357362 Ставропольский край Предгорный район
село Новоблагодарное, улица Ленина 54 «Б»**
(наименование объекта, адрес)

N п/п	Наименование функционально-планировочного элемента	Наличие элемента			Выявленные нарушения и замечания		Работы по адаптации объектов	
		есть/нет	N на плане	N фото	Содержание	Значимо для инвалида (категория)	Содержание	Виды работ
4.1	Кабинетная форма обслуживания	есть				О,С,Г,У	Нанесение тактильных и контрастных элементов	Ремонт текущий
4.2	Зальная форма обслуживания	есть	11	11		О,С,Г,У	Нанесение тактильных и контрастных элементов	Ремонт текущий
4.3	Прилавочная форма обслуживания	нет	-	-	-	-	-	-
4.4	Форма обслуживания с перемещением по маршруту	нет	-	-	-	-	-	-
4.5	Кабина индивидуального обслуживания	нет	-	-	-	-	-	-
	ОБЩИЕ требования к зоне							Ремонт текущий

II. Заключение по зоне:

Наименование структурно-функциональной зоны	Состояние доступности <*> (к пункту 3.4 Акта обследования ОСИ)	Приложение		Рекомендации по адаптации (вид работы) <***> к пункту 4.1 Акта обследования ОСИ
		N на плане	N фото	
Зоны целевого посещения здания	ДЧ-И (О,Г,У)			Ремонт текущий

<*> Указывается: ДП-В - доступно полностью всем; ДП-И (К, О, С, Г, У) - доступно полностью избирательно (указать категории инвалидов); ДЧ-В - доступно частично всем; ДЧ-И (К, О, С, Г, У) - доступно частично избирательно (указать категории инвалидов); ДУ - доступно условно, ВНД - недоступно.

<***> Указывается один из вариантов: не нуждается; ремонт (текущий, капитальный); индивидуальное решение с ТСР; технические решения невозможны - организация альтернативной формы обслуживания.

Комментарий к заключению: _____

Приложение 5
к Акту обследования ОСИ
к паспорту доступности ОСИ
N 129
от "21" августа 2018 г.

I. Результаты обследования:

5. Санитарно-гигиенических помещений муниципального бюджетного дошкольного образовательного учреждения «Детский сад № 9» Предгорного муниципального района Ставропольского края

Адрес объекта: **357362 Ставропольский край Предгорный район село Новоблагодарное, улица Ленина 54 «Б»**
(наименование объекта, адрес)

N п/п	Наименование функционально-планировочного элемента	Наличие элемента			Выявленные нарушения и замечания		Работы по адаптации объектов		
		есть/нет	N на плане	N фото	Содержание	Значимо для инвалида (категория)	Содержание	Виды работ	
5.1	Туалетная комната	есть					К, О, С, Г, У	Оборудование одного места в туалетной комнате для инвалидов, нанесение тактильных и контрастных элементов, установка спец поручней.	Ремонт текущий, капитальный
5.2	Душевая/ванная комната	нет	-	-	-	-	-	-	-
5.3	Бытовая комната (гардеробная)	нет	-	-	-	-	-	-	-
	ОБЩИЕ требования к зоне								Ремонт текущий, капитальный

II. Заключение по зоне:

Наименование структурно-функциональной зоны	Состояние доступности <*> (к пункту 3.4 Акта обследования ОСИ)	Приложение		Рекомендации по адаптации (вид работы) <*> к пункту 4.1 Акта обследования ОСИ
		N на плане	N фото	
Санитарно-гигиенических помещения	ДЧ-И (О, Г, У)			Ремонт текущий, капитальный

<*> Указывается: ДП-В - доступно полностью всем; ДП-И (К, О, С, Г, У) - доступно полностью избирательно (указать категории инвалидов); ДЧ-В - доступно частично всем; ДЧ-И (К, О, С, Г, У) - доступно частично избирательно (указать категории инвалидов); ДУ - доступно условно, ВНД - недоступно.

<*> Указывается один из вариантов: не нуждается; ремонт (текущий, капитальный); индивидуальное решение с ТСР; технические решения невозможны - организация альтернативной формы обслуживания.

Комментарий к заключению: _____

Приложение 6
к Акту обследования ОСИ
к паспорту доступности ОСИ
N 129
от "24" августа 2018 г.

I. Результаты обследования:

6. Системы информации на объекте муниципального бюджетного дошкольного образовательного учреждения «Детский сад № 9» Предгорного муниципального района Ставропольского края

Адрес объекта: **357362 Ставропольский край Предгорный район село Новоблагодарное, улица Ленина 54 «Б»**
(наименование объекта, адрес)

N п/п	Наименование функционально-планировочного элемента	Наличие элемента			Выявленные нарушения и замечания		Работы по адаптации объектов	
		есть/нет	N на плане	N фото	Содержание	Значимо для инвалида (категория)	Содержание	Виды работ
6.1	Визуальные средства	есть	14	14		К, О, С, Г, У	Проверка наличия визуальных средств информации, при отсутствии, доустановка	Ремонт текущий
6.2	Акустические средства	нет		-		инвалиды с нарушениями слуха (Г)	Установка звуковых маяков и информаторов	Ремонт текущий
6.3	Тактильные средства	нет		-		инвалиды с нарушениями зрения (С)	Установка тактильных мнемосхем, тактильных указателей движения, контрастной разметки.	Ремонт текущий
	ОБЩИЕ требования к зоне							Ремонт текущий

II. Заключение по зоне:

Наименование структурно-функциональной зоны	Состояние доступности <*> (к пункту 3.4 Акта обследования ОСИ)	Приложение		Рекомендации по адаптации (вид работы) <***> к пункту 4.1 Акта обследования ОСИ
		N на плане	N фото	
Системы информации на объекте	ДЧ-И (О, Г, У)	14	14	Ремонт текущий

<*> Указывается: ДП-В - доступно полностью всем; ДП-И (К, О, С, Г, У) - доступно полностью избирательно (указать категории инвалидов); ДЧ-В - доступно частично всем; ДЧ-И (К, О, С, Г, У) - доступно частично избирательно (указать категории инвалидов); ДУ - доступно условно, ВНД - недоступно.

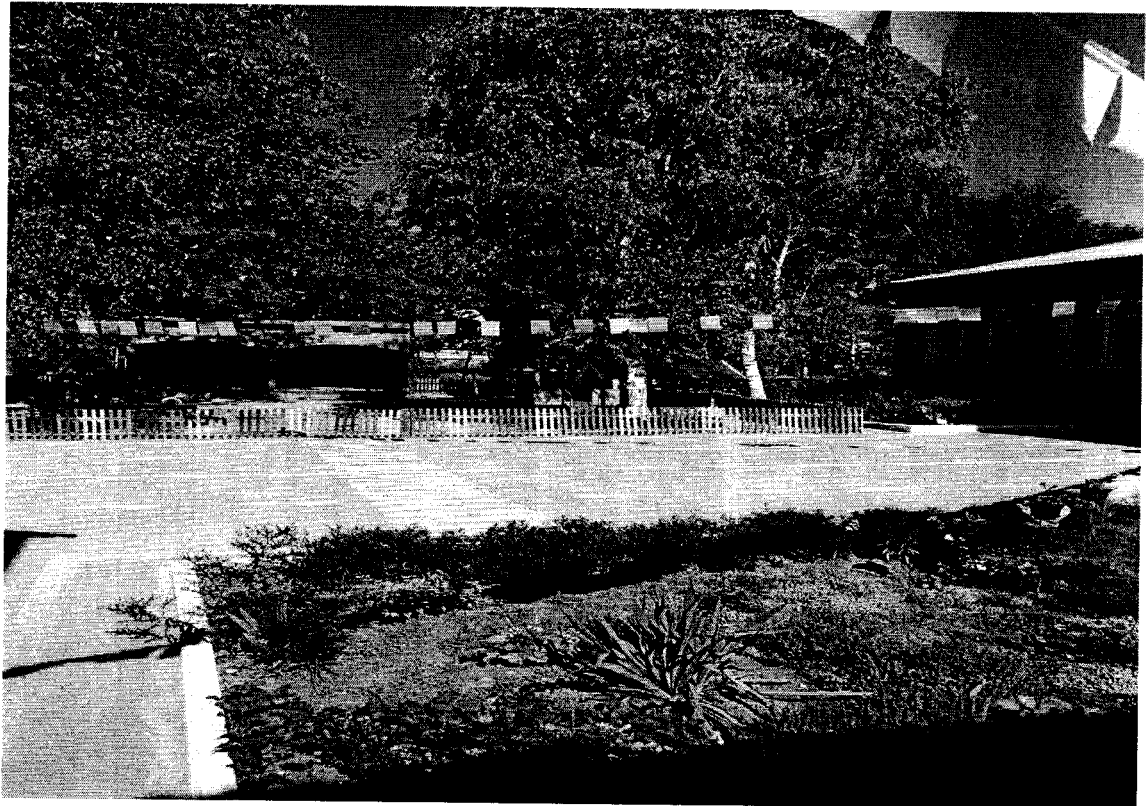
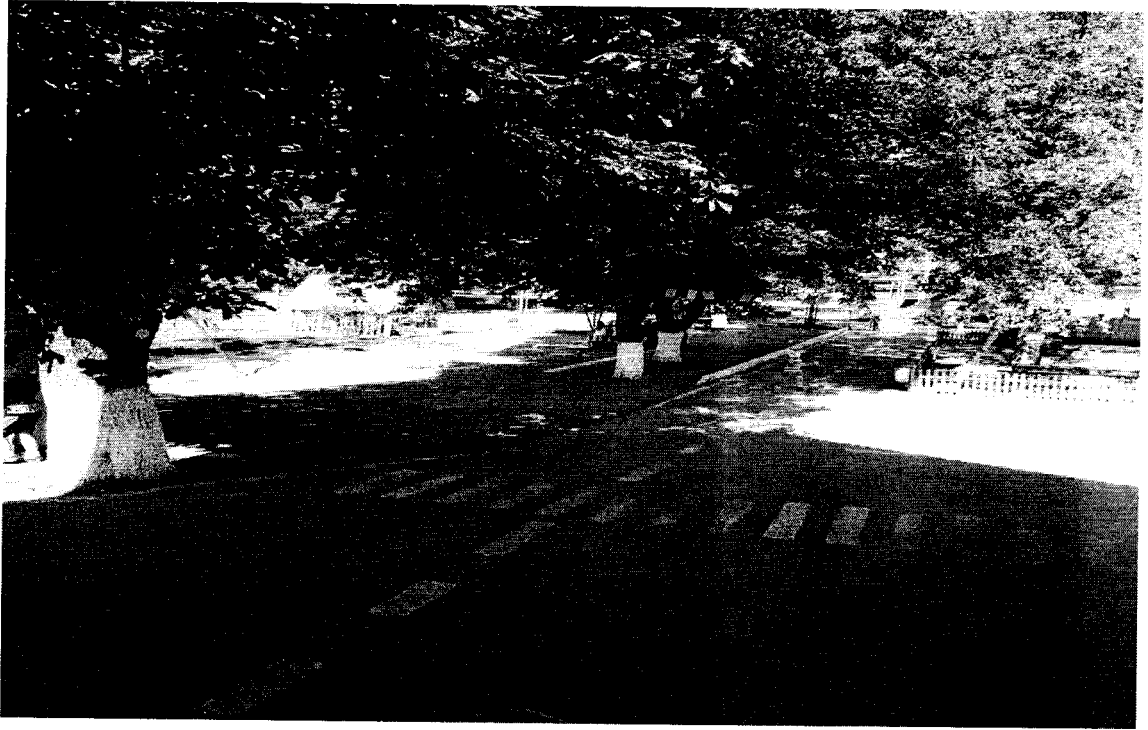


Фото № 1

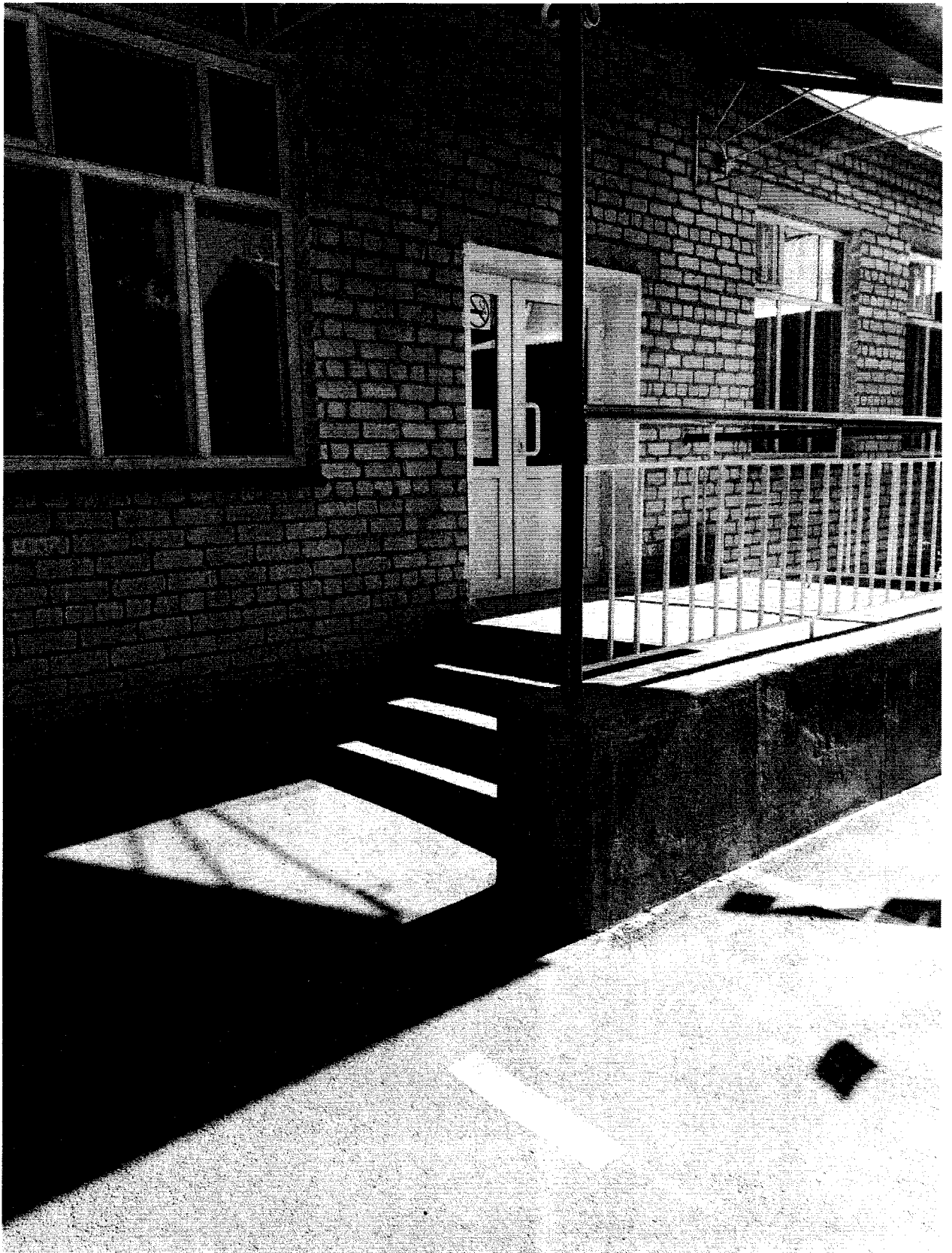


Фото № 2



Фото № 3

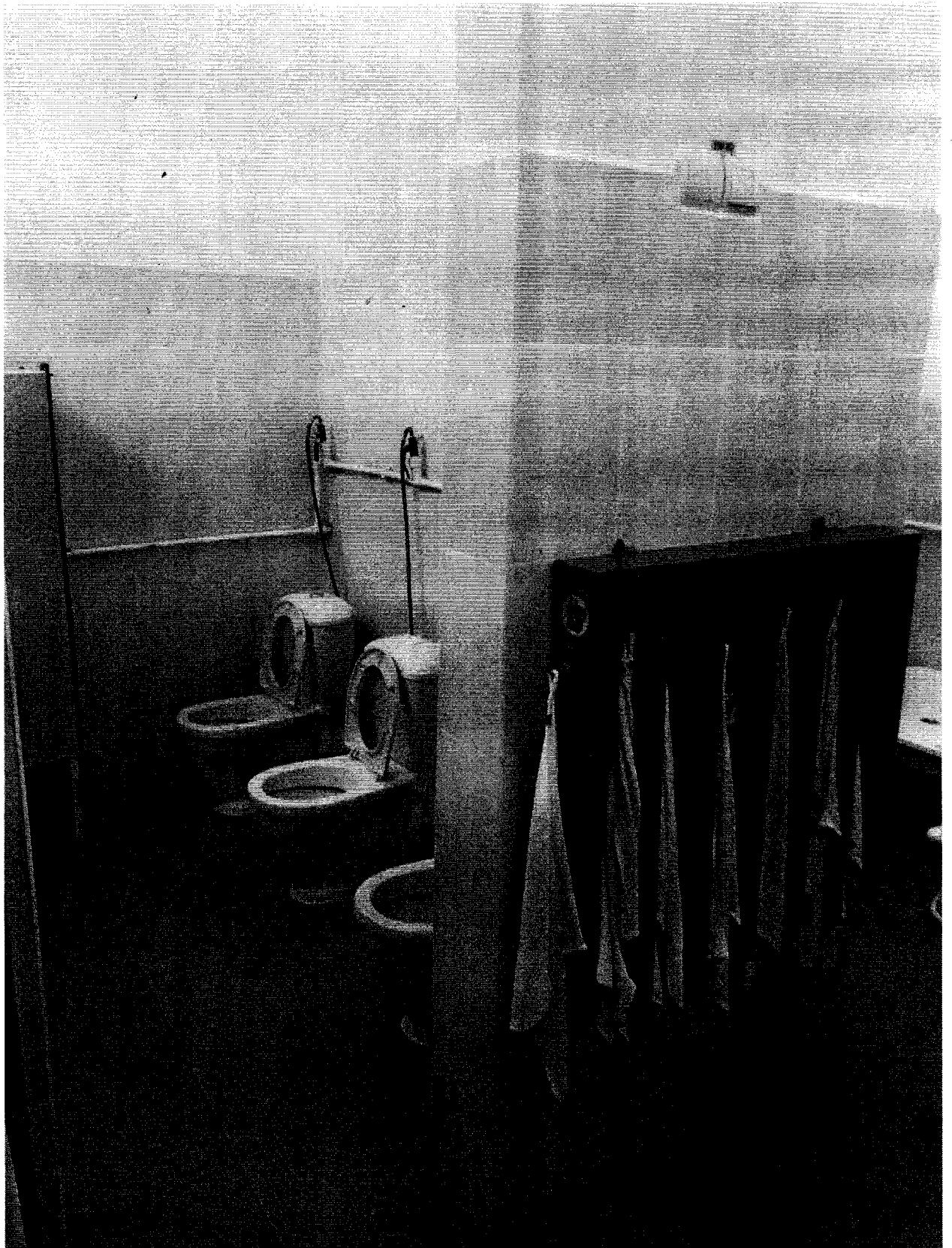
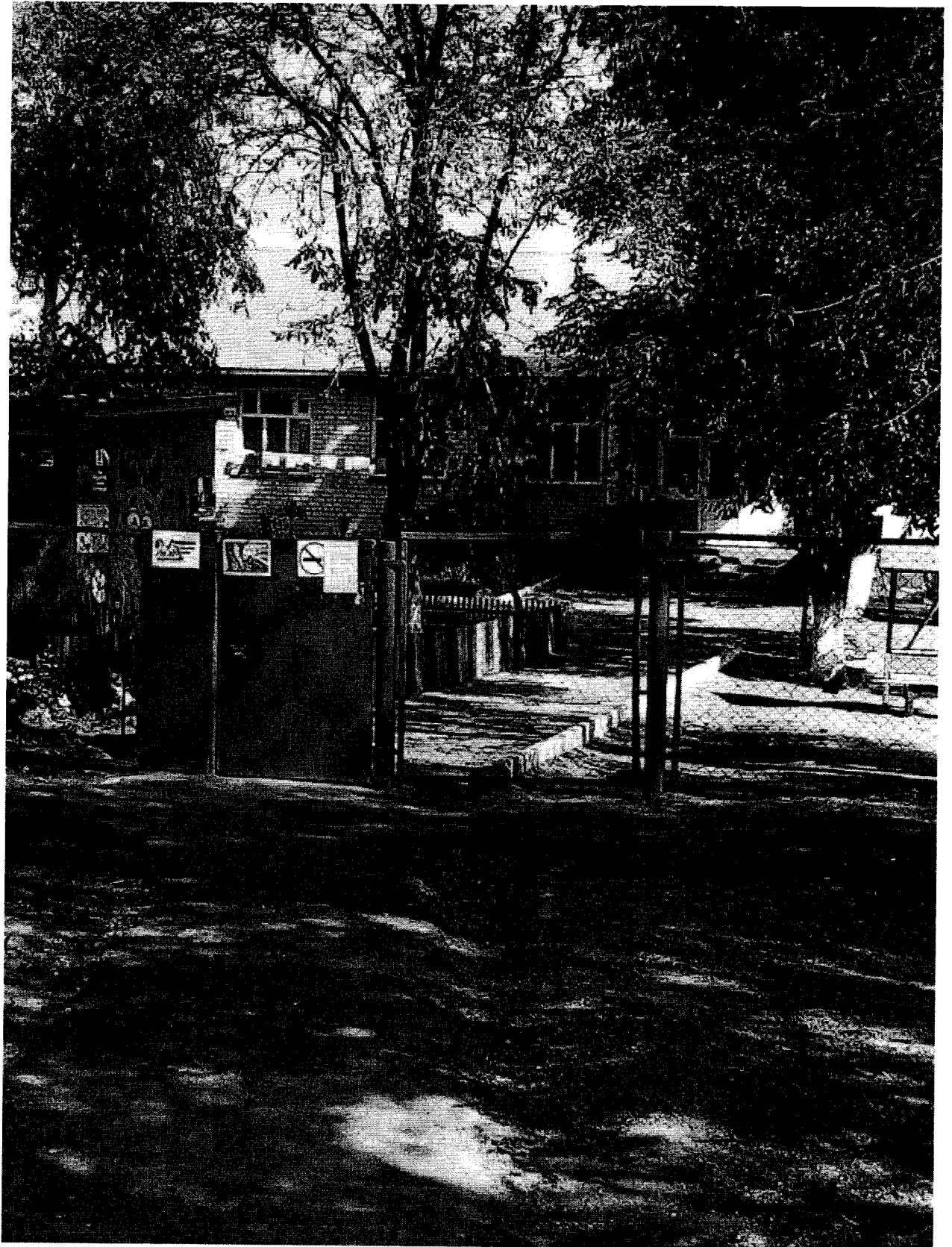


Фото № 5



Φοτο Νο 6

